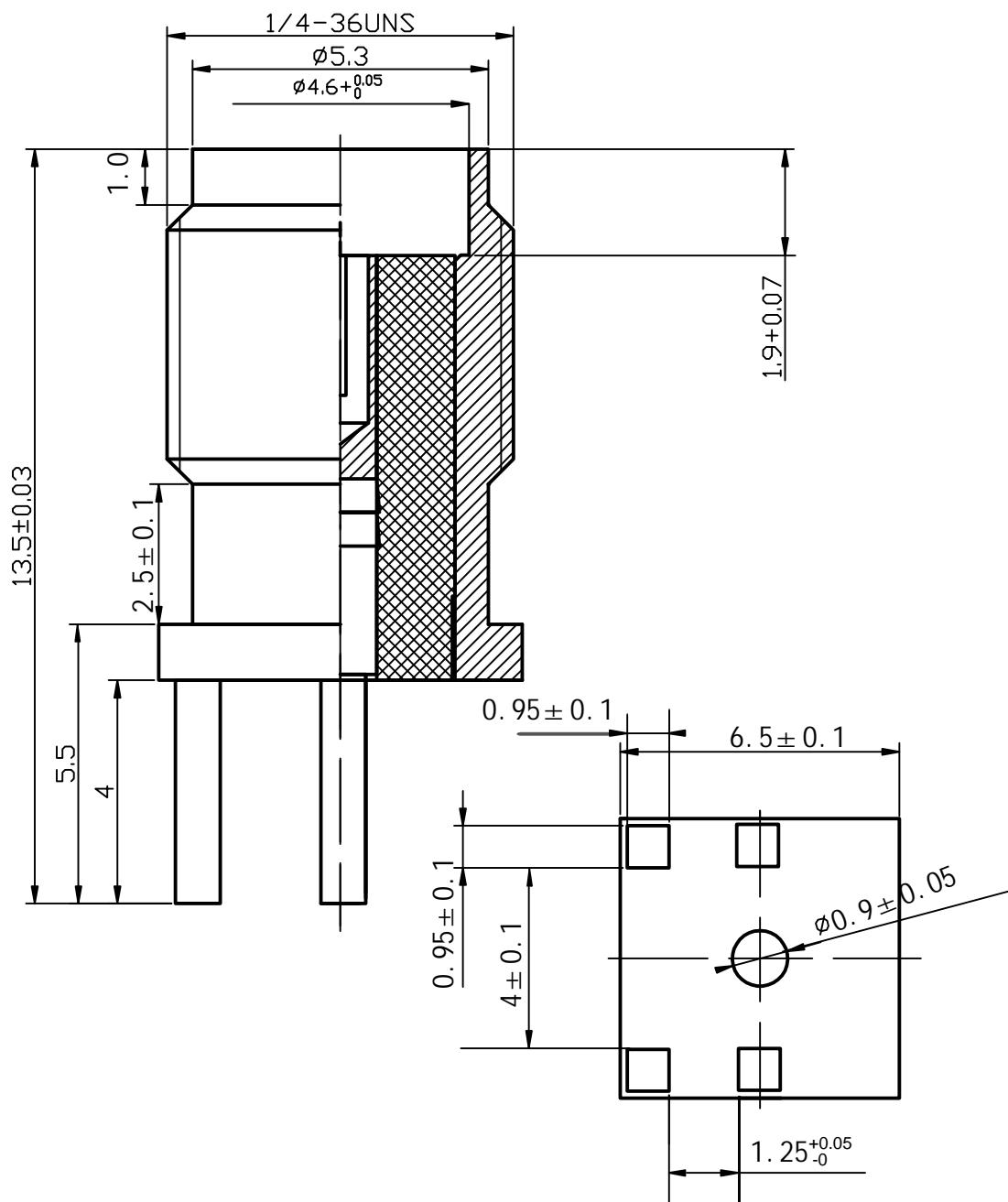


除非另有规定，须去除一切毛刺



旧底图总号						外壳	KH-SMA-KE8-G1.3			
底图总号		标记	数量	更改单号	签名		日期	阶段	标记	质量
日期		设计				HPb59-1			5:1	
签名		审核					第一张		共一张	
格式 (1)		标准化				镀金	深圳市金航标电子有限公司 SHENZHEN KINGHELM ELECTRON CO.,LTD.			
制图:		批准					描图:		背面 A4	